



**ALAMBRE ESMALTADO ALTERM 180°**

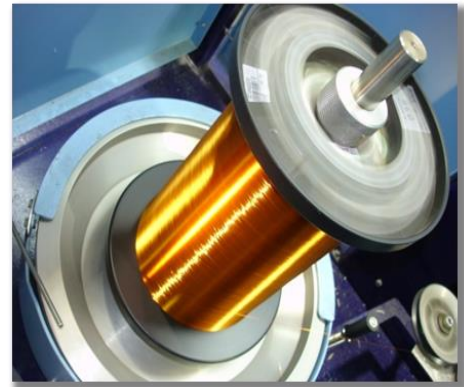
Alambre de aluminio esmaltado con barniz poliéster-imida THEIC, el cual proporciona una excelente flexibilidad y acabado superficial. El ALTERM 180° es fabricado con aluminio de alta pureza. Gracias a la optimización de los procesos productivos y a la calidad de los insumos empleados en su elaboración, presenta excelentes características de rigidez dieléctrica, alargamiento a la rotura, resistencia a la abrasión y tangente delta.

Presentación	
Carretel D200	4 Kg.
Carretel D250	7 Kg.
Carretel D335	15 Kg.
Cónico C180	13 Kg.
Cónico C630	60 Kg.

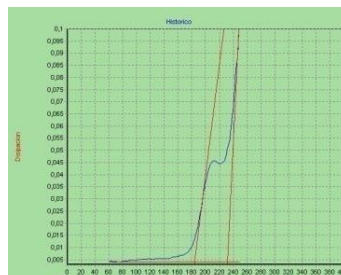
Aplicaciones
Motores monofásicos y polifásicos
Motores para herramientas eléctricas
Motores de artefactos domésticos
Motores de Corriente Continua
Soldadoras

Normas de Referencia
IEC 60317 - 15

**Diámetros disponibles**  
0,35 mm a 2,30 mm



**CARACTERÍSTICAS TÉCNICAS**



Tangente Delta

**RESUMEN TÉCNICO**

Ø	Diámetro Desnudo			Grado 1		Grado 2		Alarg. Mín.	Rig. Dieléctrica Mín.	
	Mín.	Máx.	Oval.	C. Mín.	Ø Máx.	C. Mín.	Ø Máx.		Grado 1	Grado 2
0,35	0,346	0,354	0,002	0,020	0,387	0,038	0,406		2300	4300
0,40	0,395	0,405	0,003	0,021	0,439	0,040	0,459		2300	4400
0,45	0,445	0,455	0,003	0,022	0,491	0,042	0,513		2300	4400
0,50	0,495	0,505	0,003	0,024	0,544	0,045	0,567		2400	4600
0,55	0,544	0,556	0,004	0,025	0,596	0,047	0,620		2500	4600
0,60	0,594	0,606	0,004	0,026	0,648	0,049	0,672		2600	4800
0,65	0,643	0,657	0,004	0,027	0,700	0,051	0,725		2600	4800
0,70	0,693	0,707	0,004	0,028	0,752	0,053	0,778		2600	4800
0,75	0,742	0,758	0,005	0,029	0,804	0,055	0,831		2600	4900
0,80	0,792	0,808	0,005	0,030	0,855	0,056	0,884		2600	4900
0,85	0,841	0,859	0,005	0,031	0,907	0,058	0,936		2600	5000
0,90	0,891	0,909	0,005	0,032	0,959	0,060	0,989		2700	5000
0,95	0,940	0,960	0,006	0,033	1,011	0,062	1,042		2700	5000
1,00	0,990	1,010	0,006	0,034	1,062	0,063	1,094		2700	5000
1,05	1,039	1,061	0,007	-	-	0,064	1,146		-	5000
1,10	1,089	1,111	0,007	-	-	0,065	1,197		-	5000
1,15	1,138	1,162	0,007	-	-	0,065	1,247		-	5000
1,20	1,188	1,212	0,008	-	-	0,067	1,299		-	5000
1,25	1,237	1,263	0,008	-	-	0,067	1,349		-	5000
1,30	1,287	1,313	0,008	-	-	0,068	1,400		-	5000
1,35	1,336	1,364	0,008	-	-	0,068	1,451		-	5000
1,40	1,386	1,414	0,008	-	-	0,069	1,502		-	5000
1,45	1,435	1,465	0,009	-	-	0,070	1,553		-	5000
1,50	1,485	1,515	0,009	-	-	0,070	1,604		-	5000
1,55	1,534	1,566	0,010	-	-	0,071	1,655		-	5000
1,60	1,584	1,616	0,010	-	-	0,071	1,706		-	5000
1,65	1,633	1,667	0,010	-	-	0,072	1,757		-	5000
1,70	1,683	1,717	0,011	-	-	0,072	1,808		-	5000
1,75	1,732	1,768	0,011	-	-	0,073	1,859		-	5000
1,80	1,782	1,818	0,011	-	-	0,073	1,909		-	5000
1,90	1,881	1,919	0,011	-	-	0,074	2,011		-	5000
2,00	1,980	1,020	0,012	-	-	0,075	2,112		-	5000
2,10	2,079	2,121	0,013	-	-	0,076	2,214		-	5000
2,20	2,178	2,222	0,013	-	-	0,077	2,315		-	5000
2,30	2,277	2,323	0,014	-	-	0,077	2,415		-	5000